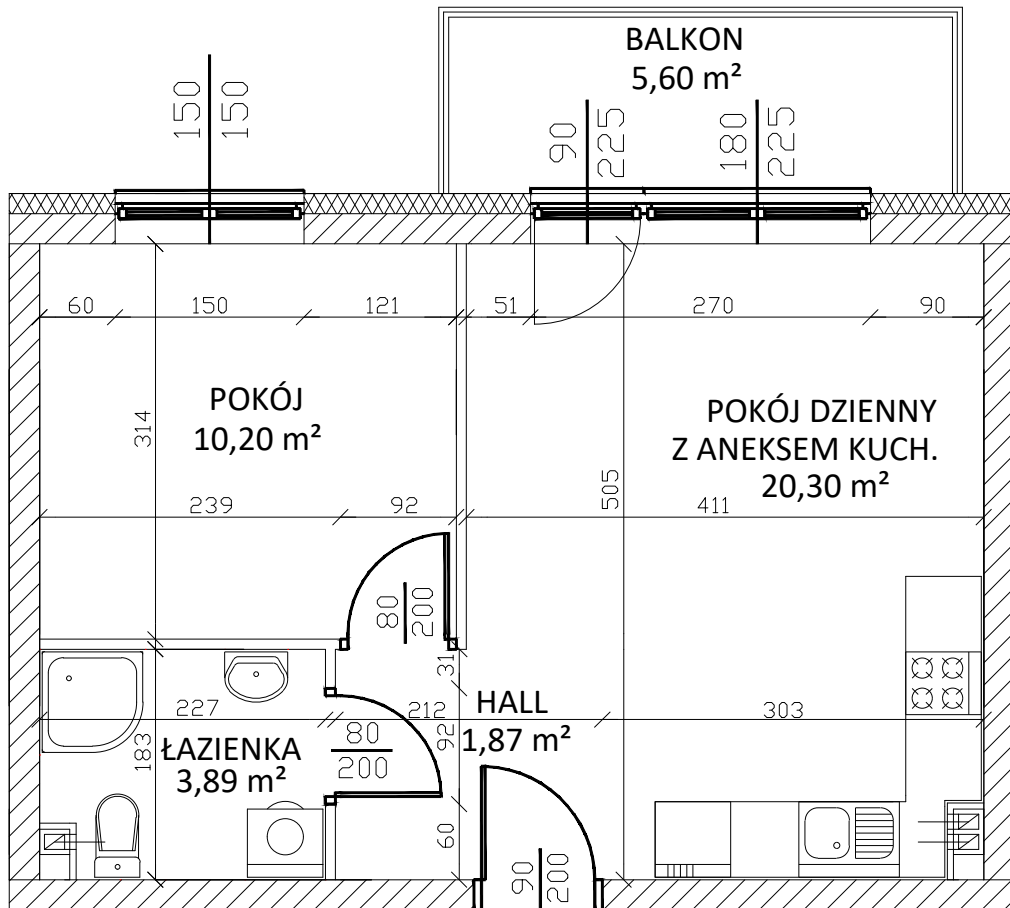


Ul. Przyszkolna, 09-401 Płock

BUDYNEK NR 1

PARTER, mieszkanie nr 3

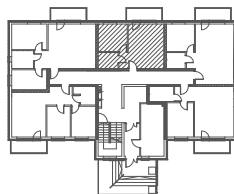
Powierzchnia: **36,26 m²**



Zestawienie pomieszczeń:

Lokalizacja:

- pokój dzienny z aneksem kuch.	20,30 m ²
- pokój	10,20 m ²
- łazienka	3,89 m ²
- hall	1,87 m ²



UWAGI:

- wymiary podano pomiędzy ścianami nieotynkowanymi,
- powierzchnię mieszkania podano po uwzględnieniu tynku gr. 1,5-2,0 cm.



ul. Kutnowska 28B/16
09-401 Płock
www.pbuinterbudplock.pl

INTERBUD
Przedsiębiorstwo
Budowlano-Uslugowe

POWIERZCHNIA UŻYTKOWA	36,26 m ²
- balkon	5,60 m ²